

# Paroisse Sainte Jeanne d'Arc

Présentation des comptes 2011

Avril 2012



# Présentation des comptes de la paroisse

- La présentation est basée sur le compte de résultat de l'exercice 2011 :
  - pour l'entité « Paroisse » proprement dite
  - pour l'ensemble paroissial, incluant la paroisse et la Maison Ozanam
  - hors produit de la vente du terrain (213 000 €)
- Les quêtes font l'objet d'un point particulier
- Tous les montants sont en Euros (€)

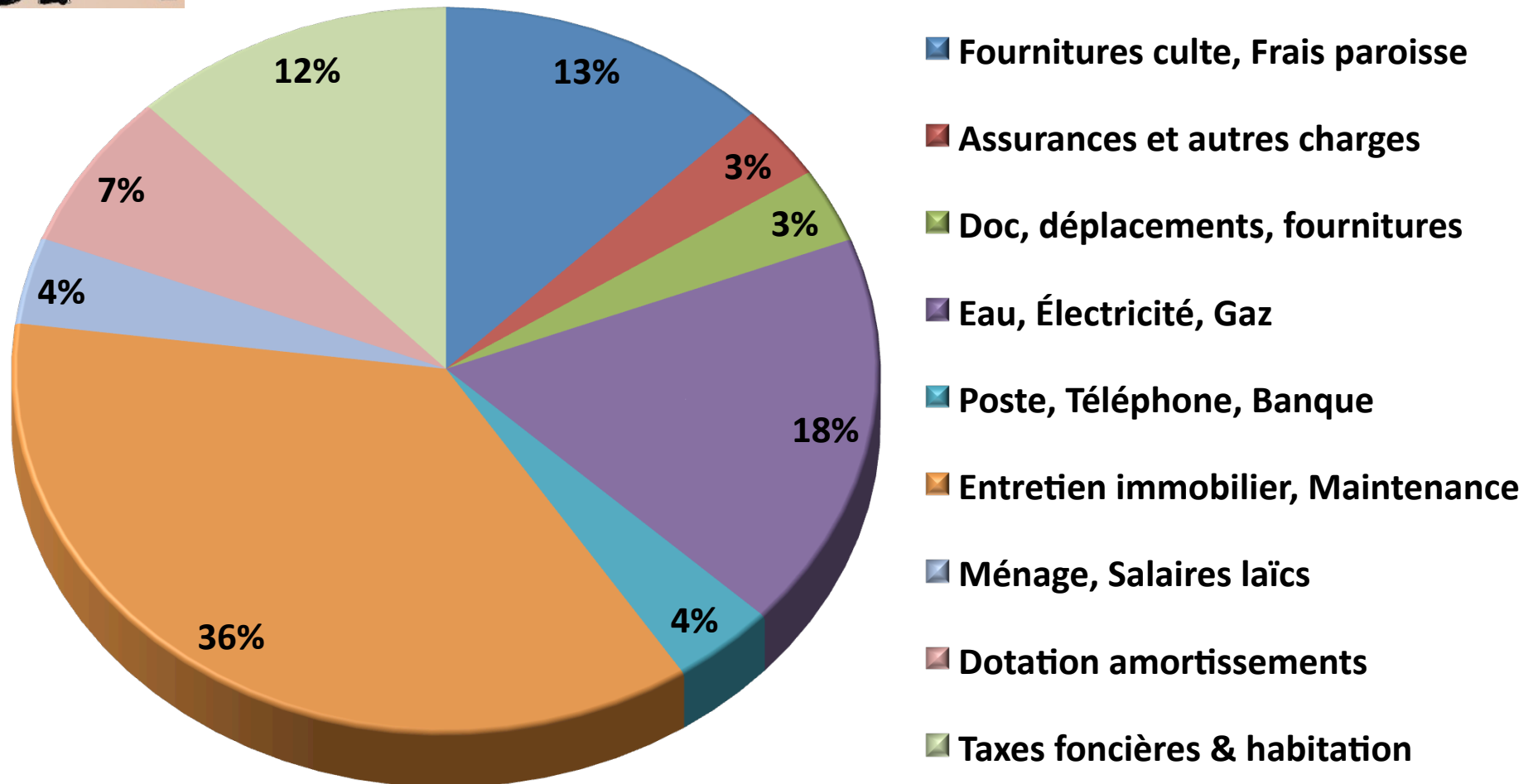


## Charges 2011 – Entité « Paroisse »

<b>Groupes de charges</b>	<b>%</b>	<b>Montant (€)</b>
Fournitures culte, Frais paroisse	13%	4 784
Assurances et autres charges	3%	1 276
Doc, déplacements, fournitures	3%	1 270
Eau, Électricité, Gaz	18%	6 767
Poste, Téléphone, Banque	4%	1 479
Entretien immobilier, Maintenance	36%	13 837
Ménage, Salaires laïcs	4%	1 474
Dotation amortissements	7%	2 685
Taxes foncières & habitation	12%	4 622
<b>Total des charges</b>	<b>100%</b>	<b>38 193</b>



# Charges 2011 – Entité « Paroisse »





# Produits 2011 – Entité « Paroisse »

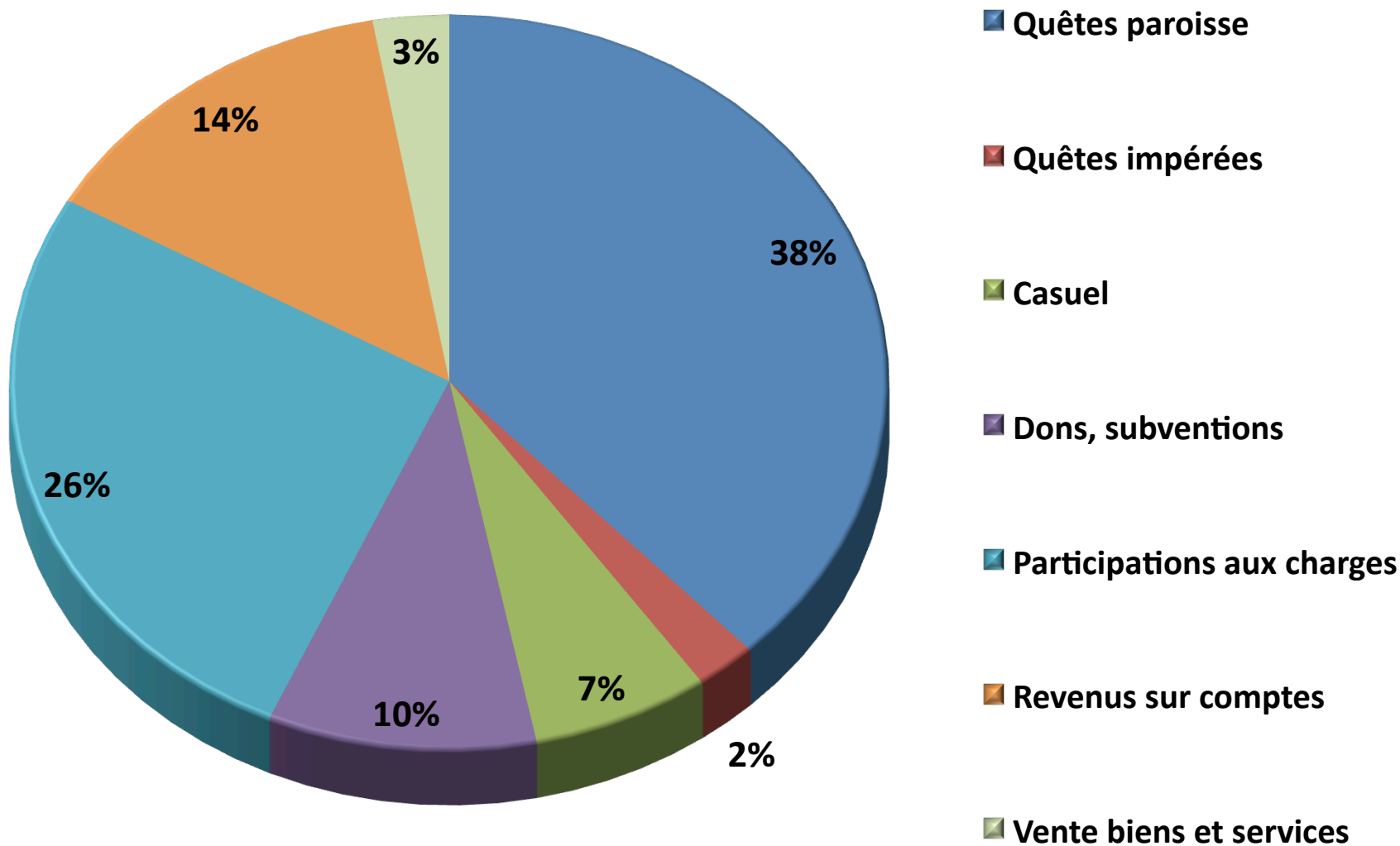
Hors vente du terrain

<b>Groupes de produits</b>	<b>%</b>	<b>Montant (€)</b>
Quêtes paroisse	38%	11 672
Quêtes impérées	2%	687
Casuel	7%	2 018
Dons, subventions	10%	3041
Participations aux charges	26%	8137
Revenus sur comptes	14%	4298
Bric-à-Brac	0%	0
Legs, donations	0%	0
Vente biens et services	3%	866
<b>Total des produits</b>	<b>100%</b>	<b>30 718</b>



# Produits 2011 – Entité « Paroisse »

Hors vente du terrain





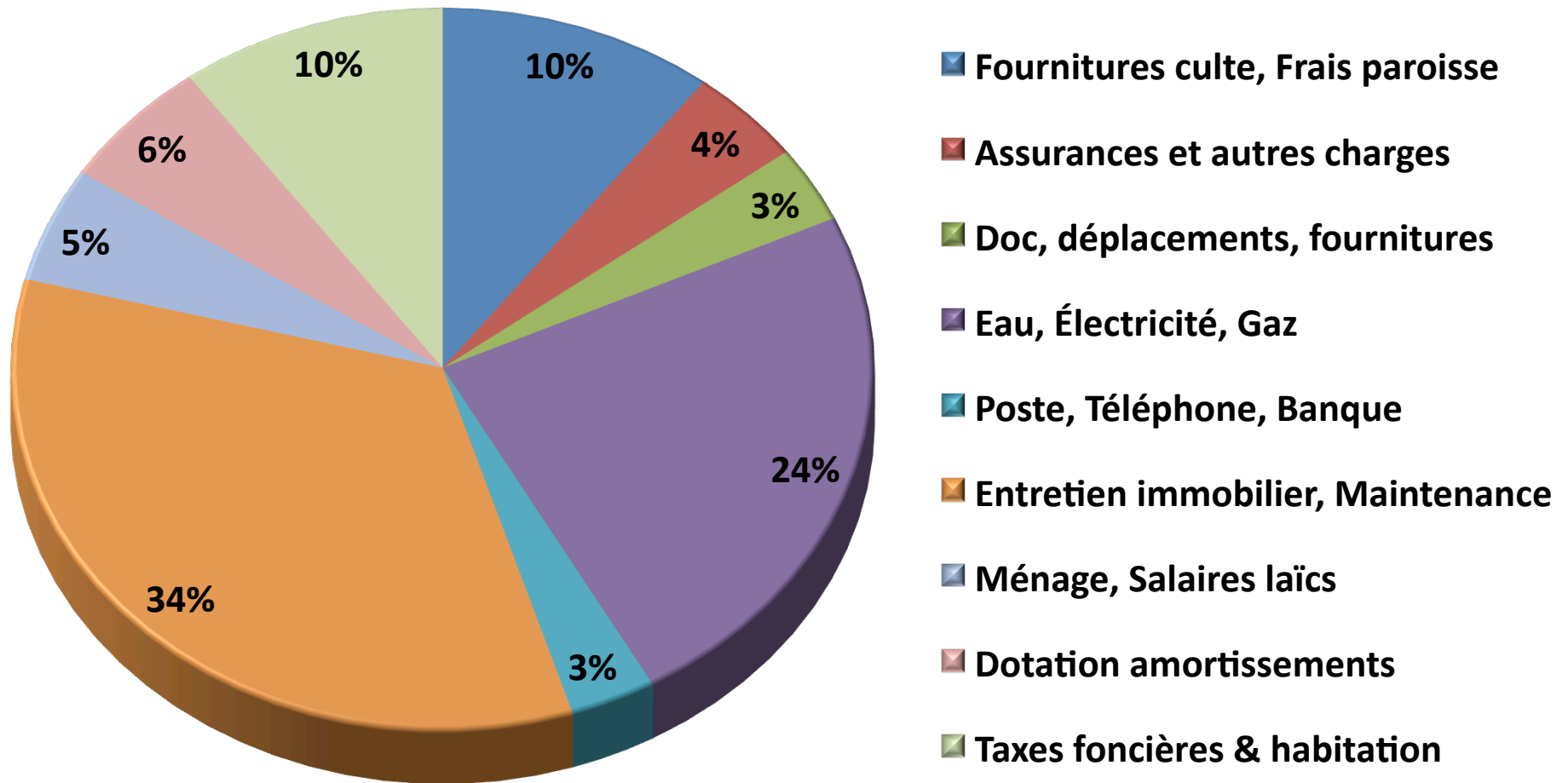
## Évolution des charges - Ensemble paroissial

Groupes de charges	2005	2006	2007	2008	2009	2010	2011	Moyenne
Fournitures de culte, Frais paroisse	3 347	3 118	3 347	3 127	3 514	4 114	4 784	3 621
Assurances et Autres charges	1 823	1 613	1 579	3 049	2 540	1 853	2 010	2 067
Doc, Déplacements, Fournitures	4 334	4 592	2 529	5 823	1 641	8 032	1 577	4 075
Eau, Électricité, Gaz	8 239	9 379	8 640	8 442	11 270	11 787	10 915	9 810
Poste, Téléphone, Banque	2 732	1 684	2 057	1 757	1 528	1 566	1 479	1 829
Entretien immobilier, Maintenance	5 733	5 020	7 137	3 030	3 057	21 616	15 559	8 736
Ménage, Salaires laïcs	1 707	1 589	1 700	2 174	2 054	2 202	2 377	1 972
Dotation amortissements	301	0	0	801	1 208	2 517	2 685	1 073
Taxes foncières & habitation	5 482	2 622	1 779	6 138	4 320	4 437	4 622	4 200
<b>Total des charges</b>	<b>33 696</b>	<b>29 617</b>	<b>28 768</b>	<b>34 340</b>	<b>31 131</b>	<b>58 123</b>	<b>46 008</b>	<b>37 383</b>



# Charges 2011 de l'ensemble paroissial

Total des charges 2011 : 46 008 €







# Évolution des produits - Ensemble paroissial

Hors vente du terrain

Groupes de produits	2005	2006	2007	2008	2009	2010	2011	Moyenne
Quêtes paroisse	9 052	9 713	9 741	9 395	12 115	12 726	11 672	10 631
Quêtes impérées	605	560	534	624	660	642	687	616
Casuel	3 551	2 998	2 299	3 105	2 745	2 396	2 018	2 730
Dons, subventions	5 847	2 314	5 666	5 806	2 397	4 758	3 086	4 268
Participations aux charges	10 932	6 662	11 959	13 581	13 257	13 089	15 479	12 137
Revenus sur comptes	809	1 418	1 550	2 169	1 050	671	4 298	1 709
Bric-à-Brac	1 770	5 653	104	4 922	0	0	0	1 778
Legs, donations	0	11 956	0	0	0	0	0	1 708
Vente biens et services	506	1 093	331	114	858	815	820	648
<b>Total des produits</b>	<b>33 073</b>	<b>42 367</b>	<b>32 183</b>	<b>39 716</b>	<b>33 082</b>	<b>35 097</b>	<b>38 060</b>	<b>36 225</b>

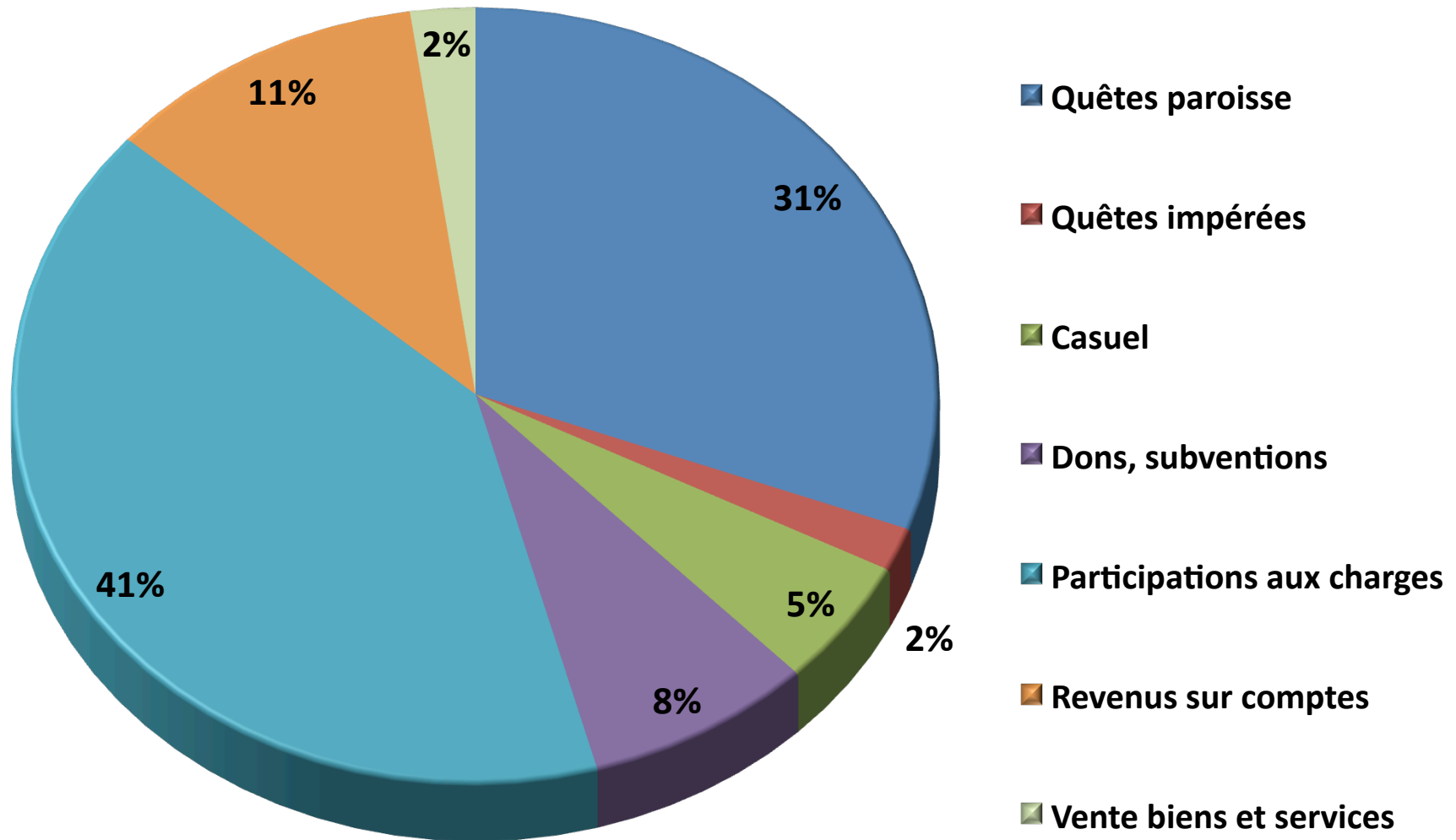
<b>Solde annuel</b>	<b>-623</b>	<b>12 750</b>	<b>3 415</b>	<b>5 375</b>	<b>1 951</b>	<b>-23 027</b>	<b>-7 948</b>	<b>-1 158</b>
---------------------	-------------	---------------	--------------	--------------	--------------	----------------	---------------	---------------

<b>Disponibilités</b>	52 175	67 755	66 132	69 715	65 793	39 403	34 427	56 486
-----------------------	--------	--------	--------	--------	--------	--------	--------	--------



# Produits 2011 de l'ensemble paroissial

Total des produits 2011 : 38 060 € (hors vente du terrain)





# Produit des quêtes – 2005 à 2011

Année	2005	2006	2007	2008	2009	2010	2011	Moyenne
Quêtes Paroisse	9 052	9 713	9 741	9 395	12 115	12 726	11 672	10 631
Quêtes Impérées	3 024	2 802	2 671	3 122	3 302	3 209	3 435	3 081
<b>Dimanches &amp; Fêtes</b>	<b>12 077</b>	<b>12 515</b>	<b>12 412</b>	<b>12 517</b>	<b>15 416</b>	<b>15 935</b>	<b>15 107</b>	<b>13 711</b>
Quêtes Mariages	180	186	819	483	0	279	0	278
Quêtes Obsèques	2 586	2 601	1 606	2 686	2 673	1 531	1 316	2 143
<b>Mariages &amp; Obsèques</b>	<b>2 766</b>	<b>2 786</b>	<b>2 426</b>	<b>3 170</b>	<b>2 673</b>	<b>1 810</b>	<b>1 316</b>	<b>2 421</b>
<b>Reste à la Paroisse</b>	<b>1 383</b>	<b>1 393</b>	<b>1 213</b>	<b>1 585</b>	<b>1 337</b>	<b>905</b>	<b>658</b>	<b>1 211</b>
<b>Produit Total des quêtes</b>	<b>14 843</b>	<b>15 302</b>	<b>14 837</b>	<b>15 687</b>	<b>18 090</b>	<b>17 744</b>	<b>16 423</b>	<b>16 132</b>
<b>RESTE À LA PAROISSE</b>	<b>11 040</b>	<b>11 667</b>	<b>11 488</b>	<b>11 605</b>	<b>14 112</b>	<b>14 272</b>	<b>13 017</b>	<b>12 457</b>
Part Évêché	3 802	3 635	3 350	4 082	3 978	3 472	3 406	3 675
Part évêché en %	26%	24%	23%	26%	22%	20%	21%	23%



## Dons aux quêtes des dimanches et fêtes

- Don moyen sollicité de 3 € par adulte, soit 300 € par quête des dimanches et fêtes
- Produit annuel visé de 18 000 €, pour les dimanches et fêtes
  - > produit 2011 : 15 107 € (# 244 € par quête)  
Soit **830 € de moins** qu'en 2010
- Toutes quêtes comptées, Reste à la paroisse visé : 15 000 €
  - > reste à la paroisse total en 2011 : 13 017 €  
Soit **1 250 € de moins** qu'en 2010 (- 9 %)

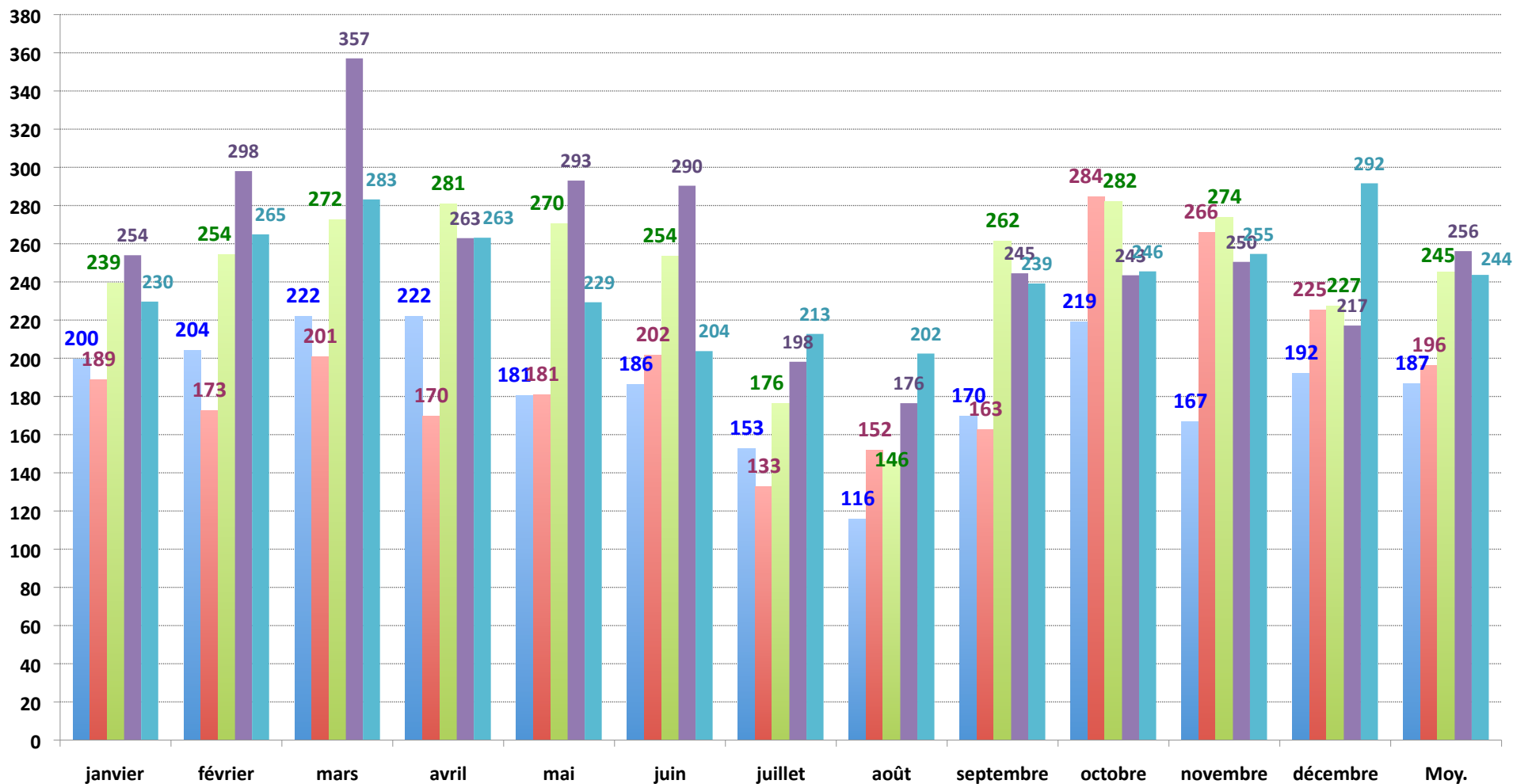
Effort à reprendre...



# Évolution des quêtes des dimanches et fêtes

Produit moyen brut des quêtes (€)

■ Année 2007 ■ Année 2008 ■ Année 2009 ■ Année 2010 ■ Année 2011



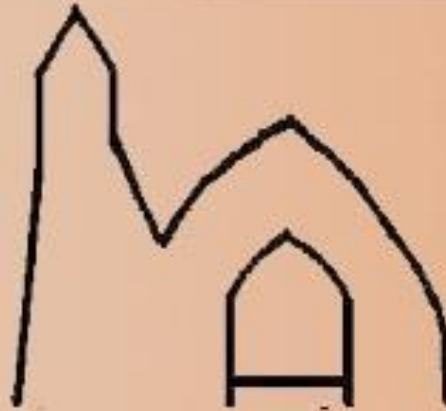


# Quelques remarques générales

Hors vente du terrain

- Résultat déficitaire de 7 948 €
- Charges :
  - Dépenses d'entretien immobilier baissent mais restent élevées
  - Baisse sensible de documentation, fourniture, matériel
  - Baisse de l'ensemble eau + gaz + électricité
- Produits :
  - Baisse du produit des quêtes, et des dons et subventions
  - Hausse des participations aux charges, et des revenus sur comptes
- Les disponibilités équivalent à une année de Produits

JA



Paroisse catholique Sainte Jeanne d'Arc : Doyenné Dijon Sud-Est

***Merci de votre attention***